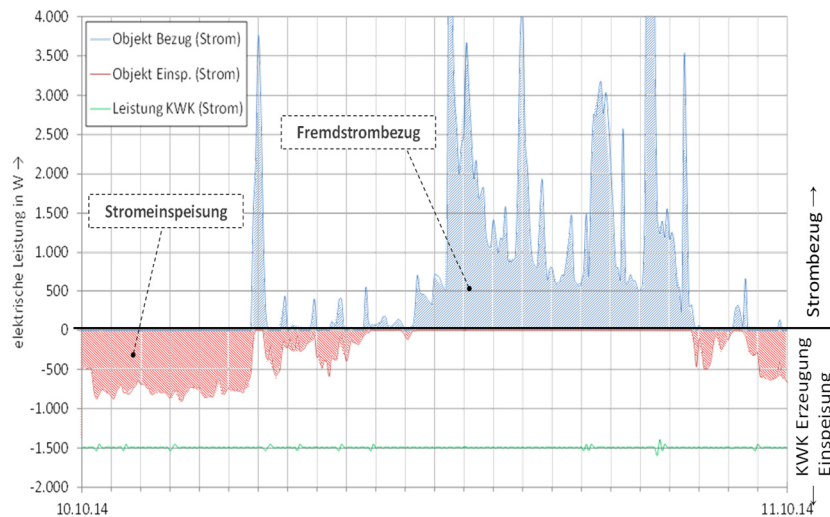


KWK plus Speicher

Anlagen- und Betriebsoptimierung zur Flexibilisierung des KWK-Betriebs mit innovativen Speichertechnologien

Ausgangssituation

- Ausgangslage Daten aus dem Projekt „100 KWK-Anlagen in Bottrop“
- Verminderung der Stromeinspeisung / Erhöhung der Eigennutzung des produzierten KWK-Stroms



Quelle: GWI

Vorgehensweise

- Weiterführung des Anlagen-Monitorings aus dem Projekt „100 KWK-Anlagen in Bottrop“ über zusätzliche Heizperioden
- Integration, Betrieb und Einbindung in das messtechnische Monitoring von bis zu 20 marktverfügbaren Stromspeichern mit unterschiedlichen Kapazitäten in KWK-Systeme im Projektgebiet
- Weiterentwicklung, Herstellung und Untersuchung der Zell-Chemie in Abhängigkeit der Anforderungen an Stromspeicher beim Einsatz mit KWK
- Bewertung der Wirtschaftlichkeit
- Sozialwissenschaftliche NutzerInnen-Analyse zur standardisierten Erfassung von strom- und heizungsbezogenen psychologischen Variablen

Erwartete Ergebnisse

Die erwarteten Projektergebnisse werden dazu dienen, die Effizienz und Flexibilität der gekoppelten Systeme weiter zu steigern, womit eine Verbesserung der Positionierung der KWK-Technologien im Markt unterstützt wird.

Projektlaufzeit
7/2017 – 07/2020

Fördermittelgeber
Progres.nrw

Förderkennzeichen
PRO 0067A

Projektpartner



Projekt-Homepage

Kontaktperson
Maren Wenzel
0201-3618240
wenzel@gwi-essen.de